

The logo for ANGELL, featuring the word "ANGELL" in white, bold, sans-serif capital letters on a blue rectangular background.

ANGELL
Akademie
Freiburg

Berufsfachschule für
Physiotherapie

staatlich anerkannte
**AUSBILDUNG
& BACHELOR**

PHYSIOTHERAPEUT*IN

Ein Beruf mit Perspektive



AUSBILDUNG UND STUDIUM IN PHYSIOTHERAPIE

Sie suchen eine Ausbildung oder ein Studium, das Sie herausfordert und hervorragende Berufsaussichten bietet? Sie haben Interesse an Medizin und wollen Menschen helfen? Dann ist Physiotherapie genau das Richtige für Sie.

Körperliche Beschwerden beeinflussen Bewegungsverhalten und psychisches Wohlbefinden. Als Physiotherapeut lindern Sie akute oder chronische Beschwerden. Sie unterstützen Patienten dabei, Kraft, Ausdauer und Beweglichkeit wiederzuerlangen und verhelfen ihnen so zu einem selbstbestimmten Leben.

Das breite Berufsspektrum eröffnet Ihnen nach der **Ausbildung** interessante Perspektiven: Sie können als selbstständiger Therapeut, in der Prävention, der betrieblichen Gesundheitsförderung, in Reha- oder Kurkliniken arbeiten oder in Einrichtungen für Kinder, Jugendliche, Senioren oder behinderte Menschen. Mit dem optionalen **Bachelor of Science** bieten sich zusätzliche Möglichkeiten, den Beruf im Ausland auszuüben, Führungspositionen zu besetzen oder in Forschung und Lehre zu arbeiten.

Ausbildungsinhalte

In der dreijährigen Ausbildung erlernen Sie die Techniken und Behandlungsmethoden der Physiotherapie. Sie erarbeiten sich erweiterte Kenntnisse der menschlichen Anatomie, der Physiologie, der Krankheitslehre und der wichtigsten Fachgebiete der Medizin sowie in den Bereichen Pädagogik, Soziologie und Psychologie.

Was bei uns besonders ist

Uns ist die Salutogenese besonders wichtig. Das ist die Kunst, den Patienten „Hilfe zur Selbsthilfe“ zu geben. Wir befähigen Sie, durch physiotherapeutische Anwendungen direkt zu helfen, pädagogisch zu wirken und die Ressourcen der Menschen zu stärken. Den dafür nötigen Respekt im gegenseitigen Umgang pflegen wir auch an unserer Fachschule.

Unsere Dozenten haben langjährige Praxiserfahrung und begleiten Sie mit ihrem ganzen Know-how durch die Ausbildung. Externe Experten ergänzen unser Team und bereichern das Angebot an Lehrveranstaltungen durch interdisziplinäre Vorträge und Workshops.

Dazu kommt: Die ANGELL Akademie ist seit 1992 deutschlandweiter Vorreiter für innovative, staatlich anerkannte Ausbildungen. Mitten in Freiburg gelegen, lernen und studieren Sie auf unserem Campus in angenehmer Atmosphäre, ausgezeichneter Infrastruktur und modernen Fachräumen.



**Gegenseitiger Respekt
und der Umgang auf Augenhöhe
sind uns besonders wichtig.**

Christine Heraucourt, Schulleiterin

AUSBILDUNGS- UND STUDIENVERLAUF

Um die Ausbildung bei uns beginnen zu können, benötigen Sie die Mittlere Reife oder einen Hauptschulabschluss mit mindestens zweijähriger Berufsausbildung. Wir verlangen ein ärztliches Zeugnis zum Nachweis der gesundheitlichen Eignung und wünschen uns ein dreimonatiges Pflegepraktikum im Vorfeld.

Das erste Jahr der Ausbildung eröffnet Ihnen erste Einblicke in die Berufspraxis, findet aber vor allem bei uns an der Fachschule statt. Sie lernen Grundtechniken und Behandlungsmethoden kennen und eignen sich medizinisches Grundwissen an.

Im zweiten und dritten Jahr wechseln sich Theorie und Praxis ab. In ca. achtwöchigen Theoriephasen bereiten wir Sie auf jeweils einen medizinischen Fachbereich vor. Im Anschluss absolvieren Sie in diesem Fachbereich ein 10-12-wöchiges Blockpraktikum bei einem unserer Kooperationspartner.

Am Ende Ihrer Ausbildungszeit stehen theoretische und praktische Prüfungen, die Sie mit dem Staatsexamen abschließen.

Ausbildungsintegrierter Studiengang

Bewerber*innen mit Fachhochschulreife oder Abitur haben die Möglichkeit, zusätzlich zur Ausbildung den **Bachelor of Science (B.Sc.) in Physiotherapie** zu erwerben. Während der Ausbildung erhalten Sie einmal im Monat zusätzliche Seminare. Nach Ablegen des Staatsexamens können Sie arbeiten und in einem Jahr nebenbei das Studium beenden.

Den Studiengang bieten wir in Kooperation mit der Internationalen Studien- und Berufsakademie (ISBA) an.

Zusatzqualifikation inklusive

Neben dem Bachelor-Titel erwerben Sie bei erfolgreichem Studienabschluss zusätzlich zwei Zertifikate: Dank einer Kooperation mit dem Berufsverband Deutscher Präventologen e. V. erhalten Sie die **Zusatzqualifikation zum/r Präventolog*in** und durch den besonderen inhaltlichen Studien-Schwerpunkt das **Zertifikat in Sportphysiotherapie** und **KGG Gerätetherapie**

Kosten Ausbildung

Die Kosten für die dreijährige **Ausbildung zum/r Physiotherapeut*in** setzen sich wie folgt zusammen:

Verwaltungskosten	100 EUR
monatl. Schulgeld	160 EUR
Prüfungsgebühren	380 EUR

Kosten Bachelor

Die Kosten für das vierjährige **ausbildungsintegrierte Bachelorstudium** setzen sich wie folgt zusammen:

Verwaltungskosten	100 EUR
monatl. Studiengebühr (4 Jahre lang) ...	185 EUR
+ monatl. Schulgeld (3 Jahre lang)	160 EUR
Prüfungsgebühren (insgesamt)	760 EUR

Literatur, Fachzeitschriften etc. erhalten Sie während der Ausbildungs- und Studienzeit kostenlos über die Online-Plattform Physiolink des Thieme Verlags.

Förderungsmöglichkeiten

Zur Finanzierung der Ausbildung, bestehen zum Teil Förderungsmöglichkeiten, beispielsweise durch Schüler-BaföG, Stipendien, KfW-Bildungskredite oder Ähnliches.

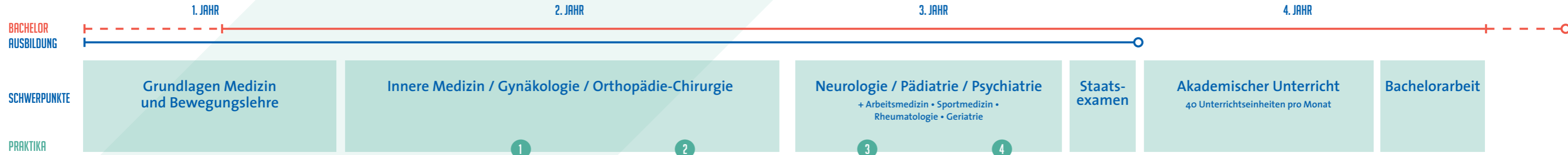
Ausbildungsbeginn

Sie können Ihre dreijährige Ausbildung zum/zur Physiotherapeut*in im April oder im Oktober starten. Das Bachelor-Studium beginnt sowohl für den April- und Oktoberkurs im Oktober des gleichen Jahres.



Das Wunderbare an unserem Beruf ist, Menschen tatsächlich helfen zu können.

Nicole Neumann, stellvertretende Schulleiterin



MEHR ALS AUSBILDUNG

Neben dem Unterricht bei uns im Haus und den Praxisphasen in den Kliniken und Praxen unserer Kooperationspartner sind wir auch an einem lebendigen Schulleben interessiert. Wir unternehmen gemeinsame Ausflüge, z. B. zum Ski- oder Kanufahren. Wir treiben zusammen Sport oder sind bei Sportveranstaltungen, wie etwa beim Freiburg-Marathon, hinter den Kulissen als Physiotherapeuten/Masseure dabei. Wir besuchen

als Experten andere Firmen und regen Präventionsmaßnahmen im Büro und am Industriearbeitsplatz an. Uns besuchen Experten aus der Branche, die mit Vorträgen und Workshops den Ausbildungsalltag bereichern. Und nicht zuletzt sind es auch gemeinsame Feste im Sommer oder zu Weihnachten, die unsere Schulgemeinschaft besonders machen.

BERATUNG & BEWERBUNG

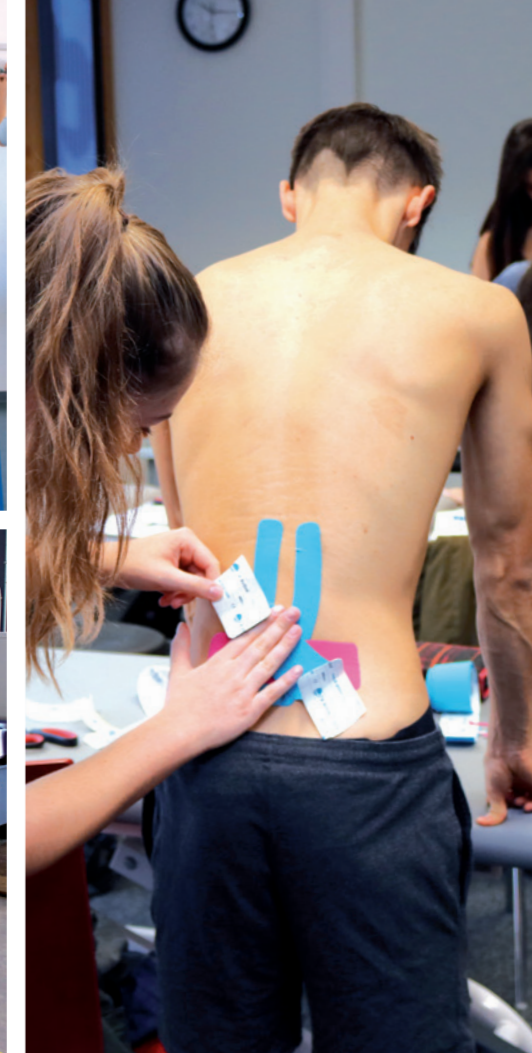
Unsere Ausbildungs- und Studienberatung informiert Sie gerne ausführlich über Ausbildungsinhalte, Praktikumsmöglichkeiten und mögliche Berufsperspektiven. Sie erreichen sie unter der Telefonnummer **0761 791999-30** oder per Mail unter **manuela.sebestyen@angell-akademie.de**. Besuchen Sie uns auch unter **www.facebook.com/ANGELL.Akademie**.

Sollten Sie sich schon sicher sein, dass Sie Ihre Ausbildung bei uns beginnen möchten, gehen Sie einfach auf unsere Website. Dort können Sie unter **www.angell-akademie.de/bewerbung** Ihre Bewerbung abgeben. Wir setzen uns dann mit Ihnen in Verbindung und laden Sie zu einem Aufnahmegespräch ein.



*Physiotherapie ist herausfordernd,
in der Ausbildung und auch später im Beruf.
Aber es lohnt sich in jeder Hinsicht.*

Silke Büscher, stellvertretende Schulleiterin





ANGELL

ANGELL
Akademie
Freiburg

Berufsfachschule für Physiotherapie

ANGELL Akademie
Kronenstraße 2-4 • 79100 Freiburg
0761 791999-30
www.angell-akademie.de